

- 3- Una vegada separat l'animal de les seves valves observa'l lateral i dorsalment. Veuràs el mantell format per dos lòbuls amb la vora fistonejada de color fosc oberts per la seva cara ventral, deixant pas al bissus i el peu que surten de la cavitat paleal. En posició dorsal l'hepatopàncrees, cor i vasos sanguinis.

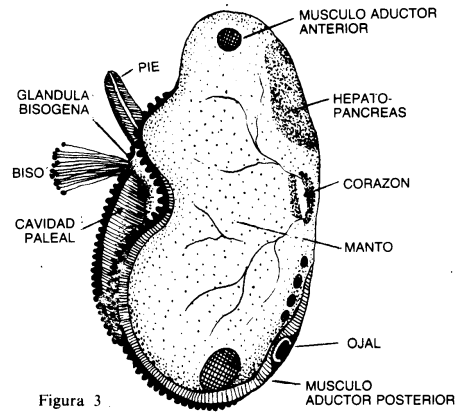
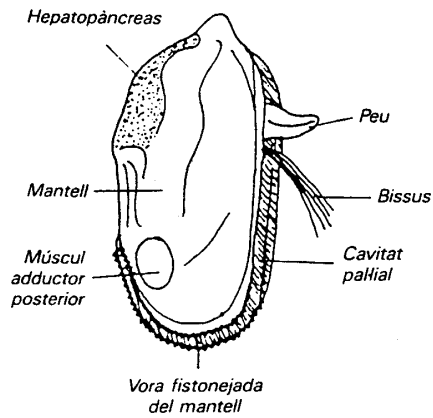


Figura 3

- 4- Amb cura obre els lòbuls del mantell i fixa'ls amb les agulles a la safata.



Identifica les següents parts anatòmiques:

- Múscul adductor anterior
- Músculs retractors del peu
- Peu de color fosc
- Bossa de Putxineli (gònada)
- Brànquies laminars
- Boca i palps labials
- Hepatopàncrees
- Bissus i glàndula bisògena
- Ronyons i múscul adductor posterior
- Mantell

